

MONTERING & SKÖTSEL AV KALKSTEN SPECIAL & ANTIKBEHANDLAD KALKSTEN

OBS!

Fixet ARDEX X32 och ARDEX-fog avsedd för natursten ska användas till alla våra stengolv. Olika stenar är olika känsliga för genomslag av mineraler och böjning. Sprickbildning, lossning av sten samt missfärgning kan ske om inte rätt fix används.

All sten ska monteras med dubbellimning, vilket innebär att fixet appliceras både på underlaget (golv/vägg) och på stenens baksida.

Om din leverans kommer på flera pallar rekommenderar vi att blanda sten från de olika pallarna vid läggning för att skapa en jämn mix.

Läs igenom hela instruktionen noggrant innan du påbörjar monteringen och var noga med att följa rätt instruktion. Ring för konsultation om du är osäker på vilken sten du ska lägga: 010-516 88 92.

MONTERING & SKÖTSEL AV KALKSTEN SOFT GREY ANTIQUE

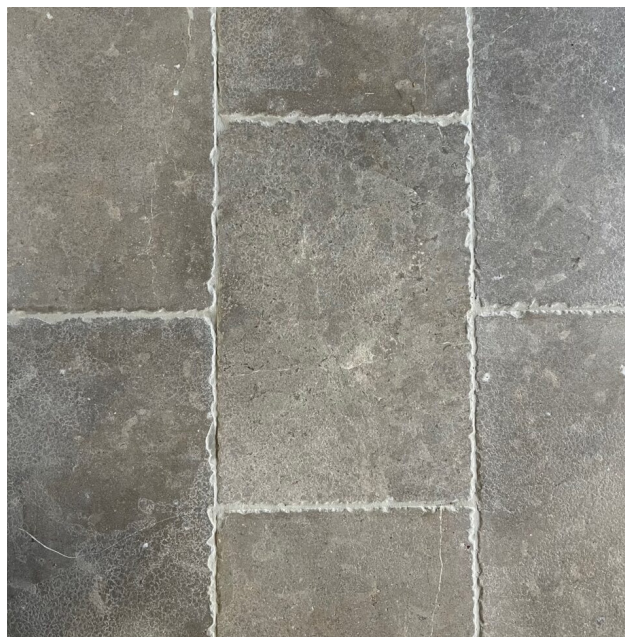
MONTERING

1. Fix ARDEX X32 rekommenderas.
2. Foga golvet med ARDEX-fog, och vi rekommenderar en fogbredd på minst 5 mm. Välj färg på fogen efter stenens färg och din personliga smak. Splitsa in fogen för att undvika att fylla i stenens naturliga struktur och patina. Var noga med att skydda stenens yta och ta genast bort fogrester. Låt fogen torka i cirka 48 timmar, beroende på temperatur.

Om du inte har en fogsprits kan du använda dubbla 5-liters plastpåsar genom att klippa av ett hörn och splitsa fogen.

3. Låt golvet vila minst 48 timmar före ytbehandling. Tvätta golvet endast med vatten före ytbehandling annars kan porerna tätas. Ytbehandla golvet med LITHOFIN STAIN STOP

4. Om en blankare yta önskas behandlas golvet ca 3 v efter läggning med LITHOFIN POLISH CREAM. Appliceras med trasa 0,5 liter / 5 kvm och poleras snart därefter med polermaskin.



SKÖTSEL

För rengöring rekommenderar vi KULTURHANTVERKARNAS SÅPA, STENTVÅL eller LITHOFIN MN WASH & CLEAN.

OBS! Kalksten är känslig för sura vätskor och lösningsmedel – använd aldrig dessa för rengöring, då de kan skada stenen.